

戸田市ボランティア・市民活動支援センター



TOMATO 通信 6月・7月号



| | | | |
|--------|-----------------------------------|-----|--------------------------------|
| 目次 P.1 | TOMATO からのお知らせ TOMATO 主催講座のご案内 | P.2 | センター施設利用のご案内 ホームページをご活用ください |
| P.3 | 登録団体のご紹介(1)・助成金 | P.4 | 登録団体のご紹介(2)・助成金 |

◆ 新型コロナウイルス感染拡大防止のため、状況により、講座等事業の中止、延期をさせていただきます ◆
◆ いただく場合があります。 ◆

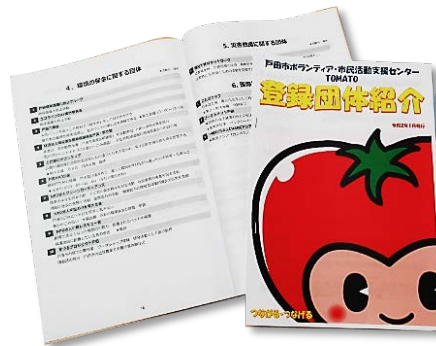
受付中～

7月31日(金)

令和2年度 登録者及び登録団体更新手続きのお知らせ

登録更新手続きのお願いを致しています。代表者へお送りしています「登録更新手続きについて(お知らせ)」をご覧になり、お手続きくださるようお願い致します。

更新データは団体の活動を、周知を目的とした小冊子「令和2年度登録団体紹介」に掲載いたします。



活動の情報が伝わり、参加されたい方やボランティアの依頼の申し込みがしやすくなります。

TOMATO 主催講座のご案内

学習支援ボランティア 超入門講座



短時間からの活動、ご都合が合う日にできるボランティア。

日時 6月23日(火)・29日(月)
場所 本センター

新型コロナウイルス感染拡大防止のため、中止致します。

無料

市民活動団体にとって有効な印刷物を学ぶ

チラシ講座 (全2回)

日時：7月4日(土)・11日(土)
対象：TOMATO 登録団体

★活動紹介リーフレット ★仲間募集
★ボランティア募集 ★イベント開催
色々な印刷のツールから団体が必要なPRの方法、印刷物を考えます。
いつものチラシをレベルアップさせましょう。

参加費
500円

活動を知ってもらいたい! など

※ 講座の詳細は決まり次第 TOMATO ホームページにてお知らせいたします。お問合せは TOMATO まで。

(発行)

戸田市ボランティア・市民活動支援センター TOMATO
住所：戸田市上戸田1-18-1
TEL：048-441-4444
FAX：048-441-4451
HP：http://todasimin.net/

QRコードから



★ 休館日のお知らせ ★

【6月】 3(水)・17(水)

【7月】 1(水)・15(水)

29(水)

センター施設利用のご案内

※ 状況により、変更となる場合があります。
TOMATO ホームページ等でご確認ください。

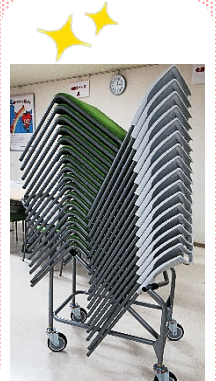
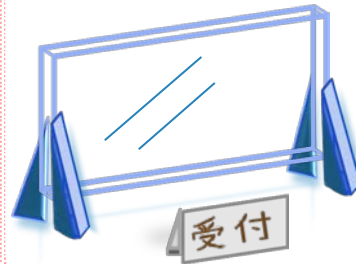
6月1日(月)より、緊急事態宣言の解除にともない、センター施設の利用を一部再開いたします。コロナウイルス感染拡大防止の観点から、施設内の密集・密接を避けるため、設備の利用につきましては、事前予約の上、ご利用いただきますようご協力をお願いいたします。

| | |
|--------------------------|-------------------|
| 会議室A/B | 事前予約の上、ご利用できます |
| 印刷機・断裁機・紙折り機 | 事前予約の上、ご利用できます |
| ロッカー利用申請 ボランティア保険 手続き | 随時お手続きできます |
| メールボックス | ご利用できます |
| 市民パソコン | ご利用できます(一部利用制限あり) |
| フリースペース | ご利用できます(一部利用制限あり) |
| 貸出(図書・プロジェクター) | 事前予約の上、ご利用できます |
| 相談 | 事前に日時をご相談ください |

※ 有料コピー機は 5/31 をもって設置を終了いたしました。

センターに新しい設備が入りました

アクリルパーテーション



会議スペース用イス

TOMATO ホームページをご活用ください!!



◆ TOMATO 登録団体は、TOMATO ホームページから、「Web 会員」になることができます。

Web会員募集

▶ 団体登録する

▶ メルマガ会員になる

👉 トップページ左側
こちらをクリック

▶ 団体登録する

団体情報・イベント情報・写真など、Web 上で団体が自ら発信できるようになります。

▶ メルマガ会員になる

TOMATO からの「お知らせ」がメールで届きます。

登録団体の皆様へ

募集!

「ステイホーム市民活動！」

ステイホーム期間中、どのような活動をされていましたか。是非 TOMATO まで活動の様子をお知らせください。

ご相談の上、ホームページブログにて紹介させていただきます。

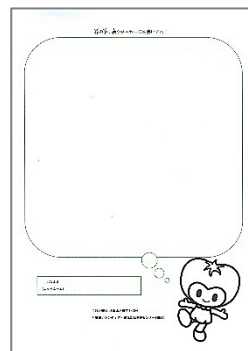
◆ みんなのイラスト募集!

〈テーマ〉

- ① コロナウイルスが落ち着いたらやりたいこと
- ② 感染が蔓延する中で働く方へのメッセージ

(応募用紙 A4 サイズ)

※ TOMATO まで郵送にてご応募ください。



TOMATOからのお知らせ

特集



応募用紙は
こちらから

◆ その他、親子で「ステイホーム」を楽しむ企画も、配信しています。

〈 アクセスランキング 〉

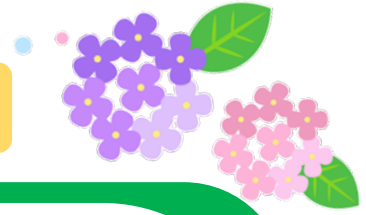
| | |
|-----------------------------------|------------|
| TOMATO ホームページアクセス解析(3/1~4/30) | |
| 《アクセスランキング TOP 5》 ★総アクセス数 5,284 件 | |
| 1位 | 施設予約状況確認 |
| 2位 | カレンダー |
| 3位 | リンク |
| 4位 | 臨時休館のお知らせ |
| 5位 | ボランティア募集一覧 |

団体紹介（1）・助成金



「まちづくり」に関わる団体

市役所南通りの景観と文化を育む会



当会は2009年に後谷公園が再整備されたことをきっかけに、その再整備に携わった市民が中心となって始まった市民活動団体です。

◆活動内容

- ・わがまちはわが手で美しく
- ・芸術文化が人の心やまちを元気にする
- ・世代を超え笑顔でつながるまちづくり



そんな思いを持ちながら、戸田市後谷公園まちかど広場での音楽コンサートや、市役所南通りの清掃活動、花壇の花の植え替え、イベントでの出店など、景観美化や文化育成に関する啓発活動に幅広い年齢層のメンバーと共に取り組んでいます。



◆代表者：阿部 あゆみ

6月の助成金（障がい者）

【（公財）はるやま財団】 障害者支援団体等の活動に対する支援事業

- ◆助成金額：1件当たり50万円以内（予定）
- ◆応募締切：毎年、12月末日、3月末日、6月末日、9月末日
※詳細は下記URLをご覧ください。
<http://genki365.net/gnkt01/pub/sheet.php?id=138463>
- ◆問い合わせ先：（公財）はるやま財団（事務局）
〒700-0822 岡山県岡山市北区表町一丁目2番3号
TEL：086-226-7101 E-mail：zaidan@haruyama.biz

団体紹介（2）・助成金



「文化・趣味・レクレーション」に関わる団体

mana hula（マナフラ）



フラダンスを通してリズム感を養い、自ら笑顔を作り、前向きな気持ちを持ち健康作りをしています。

4、5歳から小学生高学年や大人も、戸田市内のイベントに出演して、街を元気に盛り上げています。

◆活動内容

上戸田地域交流センター「あいパル」にて

第1,2,3週の火曜日 19:00—20:00 木曜日 18:00—19:00

金曜日 19:00—20:00

fulaのなかま募集中！！



◆代表者：藤井 好美

◆問合せ先：090-8873-7615

7月の助成金（NPO法人・企業）

持続化給付金に関するお知らせ

感染症拡大により、特に大きな影響を受けた事業者に対しての給付金。

◆給付額：中小法人等 200万円、個人事業者等 100万円

◆応募期間：令和2年5月1日（金）から令和3年1月15日まで

※詳細は下記URLをご覧ください。

<https://genki365.net/gnkt01/pub/sheet.php?id=138489>

◆問合せ先：持続化給付金事業コールセンター TEL 0120-115-570

IP電話専用回線 03-6831-0613

受付時間：8:30-19:00 ※6月（毎日）、7月-12月（土曜日を除く曜日）